

Ek tekerlek kolu
kaldırma işlemi

Çevik ve kompakt

Hassas kaldırma

LION
technology



EJC 112z

Akülü yaya kumandalı istifleyici (1.200 kg)

EJC 112z, daha fazla yerden yükseklik ve kullanımda daha fazla esneklik için ek tekerlek destek kolu kaldırma işlemli 1 yapı serisine ait bir akülü istif makinesidir. Bu, 1,2 t'a kadar yüklerin 4.700 mm'ye kadar yüksekliklerde istifleneceği ve depodan alınacağı veya 2,0 t'a kadar ağırlığa sahip ürünlerin nakledileceği yerlerde kullanılır. Düşük çalışma koridoru genişliği sayesinde, EJC ile en dar alanlarda dahi özellikle kolay ve güvenli manevra yapılabilir.

İkinci kaldırma mekanizması olarak ek kaldırma ile tekerlek kolları, çatallardan bağımsız olarak kaldırılabilir. Bununla beraber EJC 112z, zahmetsizce zemin dengesizliklerinin, rampaların, eşiklerin veya yükleme köprülerinin üstesinden gelir. Aynı zamanda tekerlek kolu ve mast kaldırması birbirinden bağımsız olarak çalışır. Bu, 2 paletin aynı anda çift katlı nakliyesini mümkün kılar (opsiyonel).

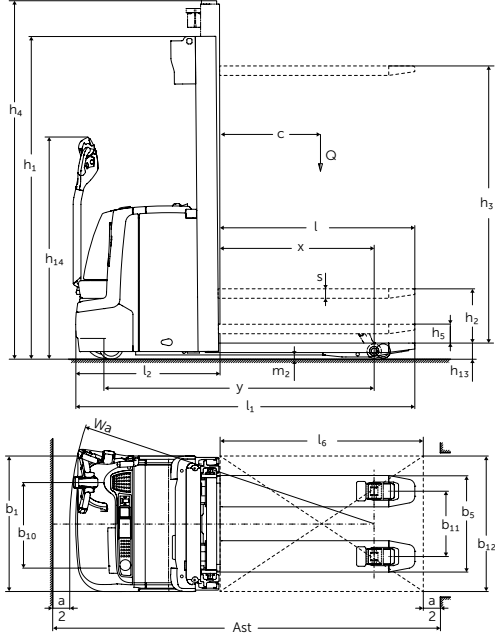
Seri olarak üretilen orantısız hidrolik ile yükler kesin olarak kaldırılabilir ve hassas bir şekilde indirilebilir. Büyük yükler, ayarlanmış kaldırma motoru ve yön sivcindeki pratik tuşlar vasıtasıyla malzemeye zarar verilmeden istiflenir.

Gereken enerjisini EJC 112z ya 200 Ah'ya kadar kapasitesi olan geleneksel akülerden ya da seçime göre 110 Ah'lık bir lityum iyon aküden alır. Entegre ve nem ve toza karşı korunan bir akü şarj cihazı (opsiyonel) akünün, her 230 V'luk prizde kolayca şarj edilebilmesini sağlar. Özellikle hızlı ve ara şarj özelliklerine sahip lityum iyon akülerde bu bir avantajdır.

Ek kaldırma ve kompakt yapı şekli sayesinde EJC 112z, hızlı ve verimli malzeme hareketi için en iyi koşulları sağlar.

JUNGHEINRICH

EJC 112z



Standart asansör modelleri EJC 112z

	Kaldırma h_3 (mm)	Asansörün kapalı yüksekliği ¹⁾ h_1 (mm)	Serbest kaldırma h_2 (mm)	Asansörün açık yüksekliği h_4 (mm)
dubleks ZT	2500	1750	100	2975
	2700	1850	100	3175
	2900	1950	100	3375
	3200	2100	100	3675
	3600	2300	100	4075
	4100	2550	100	4575
	4300	2650	100	4775
dubleks ZZ	2500	1700	1225	2975
	2900	1900	1425	3375
	3200	2050	1575	3675
	3600	2250	1775	4075
	4100	2500	2025	4575
Tripleks DZ	4090	1845	1338	4597
	4300	1915	1408	4807
	4700	2050	1543	5212

¹⁾ 100 mm'ye kadar serbest kaldırma

VDI 2198 uyarınca teknik veriler

Tanımlama	1.1	Üretici (kısa tanımı)		Jungheinrich
	1.2	Üreticinin model tanımı		EJC 112z¹⁾
	1.3	Tahrik		Elektrikli
	1.4	Operasyon tipi (Manuel, Yaya, Ayakta, Oturarak)		Yaya
	1.5	Taşıma kapasitesi/Yük	Q t	1,2 ³⁾
	1.5.1	Mast kaldırması durumunda taşıma kabiliyeti/yük	Q t	1,2 ³⁾
	1.5.2	Tekerlek kolu kaldırması durumunda taşıma kabiliyeti/yük	Q t	2 ³⁾
	1.6	Yük ağırlık merkezi	c mm	600
	1.8	Ayna ve ön aks arası mesafe	x mm	910 ⁴⁾
1.9	Dingil mesafesi	h mm	1.502 ²⁾	
Ağırlıklar	2.1.1	Akü dahil kendi ağırlığı (bkz. satır 6.5)	kg	980
	2.2	Yük ile aks yükü ön/arka	kg	965 / 1.215 ¹⁾
	2.3	Aks yükü yüksüz ön/arka	kg	707 / 273 ¹⁾
Tekerlekler/yürüyen aksam	3.1	Tekerlekler		PU
	3.2	Lastik boyutu, ön	mm	Ø 230 x 70
	3.3	Lastik boyutu, arka	mm	Ø 85 x 95 / 75
	3.4	Ek tekerlekler (ölçüler)	mm	Ø 140 x 54
	3.5	Tekerler, ön/arka adedi (x = tahrikli)		1x + 1/2 veya 4
	3.6	Ön tekerlekler arasındaki mesafe	b ₁₀ mm	507
	3.7	Arka tekerlekler arasındaki mesafe	b ₁₁ mm	415
Temel ölçümler	4.2	Asansörün kapalı yüksekliği	h ₁ mm	1.950
	4.3	Serbest kaldırma	h ₂ mm	100
	4.4	Kaldırma	h ₃ mm	2.880
	4.5	Asansörün açık yüksekliği	h ₄ mm	3.375
	4.6	Serbest kaldırma	h ₅ mm	122
	4.9	Min./maks. sürüş konumunda kumanda kolu yüksekliği	h ₁₄ mm	850 / 1.305
	4.15	İndirilmiş yükseklik	h ₁₃ mm	90
	4.19	Çatal dahil uzunluk	l ₁ mm	1.933 ⁴⁾
	4.20	Çatal hariç uzunluk	l ₂ mm	783 ⁴⁾
	4.21	Toplam genişlik	b ₁ /b ₂ mm	800
	4.22	Çatal ölçüleri	s/e/l mm	56 / 185 / 1.150
	4.25	Çatallar arası mesafe (dıştan dışa)	b ₅ mm	570
	4.32	Şaşenin yerden yüksekliği	m ₂ mm	20
	4.33	1000 x 1200 enine paletle çalışma koridoru genişliği	Ast (paletten paletle koridor genişliği) mm	2.168 ²⁾⁶⁾
	4.34	800 x 1200 uzunlamasına paletle çalışma koridoru genişliği	Ast (paletten paletle koridor genişliği) mm	2.267 ²⁾⁷⁾
4.35	Dönüş yarıçapı	W _a mm	1.728 ²⁾⁵⁾	
Performans verileri	5.1	Yüklü/yüksüz sürüş hızı	km/h	6 / 6
	5.2	Yüklü/yüksüz kaldırma hızı	m/sn	0,13 / 0,22
	5.3	Yüklü/yüksüz indirme hızı	m/sn	0,49 / 0,39
	5.8	Yüklü/yüksüz maks. tırmanma kapasitesi	%	8 / 16
	5.10	İşletim freni		Jeneratörlü
Elektrik	6.1	Sürüş motoru, Güç S2 60 dak.	kW	1,0
	6.2	Kaldırma motoru, kW gücü S3 % 5'de	kW	2,2 ⁶⁾
	6.3	Akü DIN 43531/35/36 A, B, C uyarınca, hayır		A
	6.4	Akü gerilimi/nominal kapasite K5	V/Ah	24 / 200
	6.5	Akü ağırlığı	kg	185
	6.6	EN 16796 uyarınca enerji tüketimi CO- EN 16796 göre eşdeğer	kWh/h kg/h	0,66 0,4
Diğer	8.1	Sürüş kumandası türü		AC speedCONTROL
	8.4	EN 12053 uyarınca sürücü kulağındaki ses seviyesi	dB (A)	64

¹⁾ 200 Ah aküye sahip standart asansör 290 ZT ve akü bölümü S için değerler

²⁾ Akü bölümü M'de: Değer + 69 mm

³⁾ Çift katlı kullanımda (opsiyonel): Mast kaldırma maks. 0,6 t / toplam yük maks. 2,0 t

⁴⁾ DZ asansörde: x - 42 mm; l1 + 42 mm; l2 + 42 mm

⁵⁾ İndirilmiş yük: + 54 mm

⁶⁾ S3 %6 için değer

⁷⁾ VDI'ye göre çapraz: + 204 mm

⁸⁾ VDI'ye göre çapraz: + 368 mm

Avantajlardan faydalanın



Daha fazla yerden yükseklik ve 2,0 t taşıma kapasitesi için başlangıç stroku



Çift katlı işletim (opsiyonel)



Entegre şarj cihazı (opsiyonlu) sayesinde her 230 V elektrikli prizde kolayca şarj etme



Eşiklerin ve rampaların üzerinden geçmek için daha fazla yerden yükseklik

Tekerlek kolu kaldırması sayesinde çok yönlü

Asansör kaldırmasından bağımsız olarak kumanda edilebilen tekerlek destek kolu kaldırma işlemi, daha fazla yerden yükseklik ve kullanımda daha fazla esneklik sunar:

- Tekerlek kollarının ve akü bölmesinin 122 mm'lik bir yüksekliğe kaldırılması.
- Zahmetsizce zemin dengesizliklerinin, rampaların, eşiklerin veya yükleme köprülerinin üstesinden gelme.
- Verimli ürün nakliyesi
- Tekerlek destek kolu kaldırmasının taşıma kapasitesi: 2,0 t.
- Opsiyonel olarak 2 paletin üst üste alınması (mast kaldırması azami 600 kg / toplam yük azami 2.000 kg).

Çevik ve kompakt

EJC 112z dar yer koşullarında da en uygun şekilde kullanılabilir:

- Kompakt ebatlar ve kısa çalışma safha genişliği.
- Kumanda kolu yukarıda ve yavaş sürüş butonunu basılı olduğunda dahi güvenli çalışma.

Bir bakışta her şey

Merkezi gösterge ve ayar cihazı komple bir genel bakış sunar:

- Softkey, PinCode veya opsiyonel transponder kartı üzerinden EasyAccess ile aracı çalıştırma.

- 2 inç ekran akü şarj durumu, çalışma saati, sürüş hızı ve ayrıca hata kodları hakkında bilgi verir ve Softkey (opsiyonel) üzerinden 3 sürüş programı seçimi için imkan sağlar.

Uzun kullanım süresi

- 200 Ah'ya kadar akü kapasiteleri vasıtasıyla uzun kullanım ömrü.
- Her 230 V prizde şarj edilebilecek entegre şarj cihazı (opsiyonel) (bir vardiyada hızlı şarj etme fonksiyonuna sahip şarj cihazı tedarik edilebilir).

Güvenli ve rahat istifleme ve indirme işlemi

Güvenli ve ekonomik depolama ve depodan alma özelliği:

- Devir ayarlı ve sesi düşürülmüş hidrolik motor sayesinde yükü tam ve hassas şekilde kaldırma.
- Orantısız hidrolik sayesinde yükün hassas şekilde indirilmesi.
- Yakl. 1,8 m kaldırma yüksekliğinden itibaren sürüş hızının otomatik olarak düşürülmesi.
- Yuvarlanmış ve kapalı araç konturu.
- En yüksek duruş güvenliği için dört teker konsepti.
- Uzun emniyet kumanda kolu sayesinde kullanıcı ile araç arasında yeterli güvenlik mesafesi.

Pratik saklama bölmeleri

EJC, el altında hazır bulunan yardımcı maddeler için geniş saklama alanı sunar:

- Ön kaportada evrak bölmesi.
- Enstrüman kapağında saklama bölmeleri.
- Akü kapağında kağıt kısıkaçı.

Servis dostu teknoloji

- İndirilmiş çatalarda yavaş sürüş vasıtasıyla çatal aşınmasının azaltılması (opsiyonel).
- Ön brandada servis delikleri.
- Bayonet mekanizmalı denge tekerleği, hafifçe kaldırılmış araçta tekerlek değişimini mümkün kılar.

Diğer ek donanımlar

Geniş kapsamlı aksesuarlar, kullanımınıza uygun bireysel uyarılama imkanı sunarlar:

- Yük koruganı.
- Entegre şarj cihazı.
- Soğuk hava deposu modeli.

Lityum İyon Teknolojisi

- Aşırı kısa şarj süreleri sayesinde yüksek kullanılabilirlik.
- Akü değişimi gerekli değildir.
- Kurşun asitli akülere nazaran daha uzun kullanım ömrü ve bakım gerektirmez olma özelliği.
- Gaz oluşumu söz konusu olmadığından şarj odalarına ve havalandırmaya ihtiyaç yoktur.
- 5 yıl Jungheinrich garantisiyle daha fazla kullanım ömrü.

Jungheinrich İstif Makinaları San. ve Tic.Ltd. Şti.

Ekşioğlu Mahallesi
Yeni Şile Otoban Yolu Üzeri
Şehitler Caddesi No:47
34794 Alemdağ – İstanbul
Tel. 0216 430 0 800 pbx
Faks 0216 312 47 08
Santral 444 JUNG(5864)

info@jungheinrich.com.tr
www.jungheinrich.com.tr

Norderstedt, Moosburg ve Landsberg'de bulunan üretim tesislerimiz sertifikalıdır. **ISO 9001**
ISO 14001

Jungheinrich koridor araçları, Avrupa güvenlik yönetmeliklerine uygundur.



JUNGHEINRICH